

KUVAT OVAT OHJEELLISIA
DETALJIT ON TARKENNETTAVA KUHUNKIN KOHTEESEEN ERIKSEEN

- | | |
|--|--|
| <p>1. VANHA SEINÄRAKENNE
– esim. rappaus, puu, kivi tai rakennuslevy</p> | <p>6. FESCON KUITULAASTI FL
– 3–5 mm kerros Fescon Kuitulaastia FL
Laasti tasoitetaan teräslastalla.</p> |
| <p>2. VAAKARANKA JA LÄMMÖNERISTE
– puu- tai metalliranka, kiinnitys rakennesuunnittelijan ohjeiden mukaan
– lämmöneriste rakennesuunnittelijan ohjeiden mukaan</p> | <p>7. ALKALISUOJATTU LASIKUITUVERKKO
– upotetaan verkotuslaastiin ja tasoitetaan lastalla
– verkkosaumat limitetään vähintään 100 mm saumoissa ja nurkissa</p> |
| <p>3. TUULENSUOJALEVY
– rakennesuunnittelijan ohjeiden mukaan
esim. tuulensuojakipsilevy 9 mm</p> | <p>8. FESCON KUITULAASTI FL
– 3–5 mm kerros Fescon Kuitulaastia FL</p> |
| <p>4. PYSTYRANKA
– metalliranka pystyyn k600, nurkissa k300
tuuletusväli min. 25 mm</p> | <p>9. PINNOITUS
– aikaisintaan 3 vrk:n kuluttua verkotuksesta
POHJUSTUS:
– Fescon Silikonihartsipohjuste 0,5 kg/m²
PINNOITUS:
– Fescon Silikonihartsipinnoite n. 2,5 kg/m²
tai
– Fescosan-pinnoite</p> |
| <p>5. LEVYTYS
– sementtikuitulevy 12,5 mm järjestelmätoimittajan hyväksynnän mukaan</p> | |



= VAHVISTEVERKKO
ALKAALISUOJATTU
LASIKUITUVERKKO

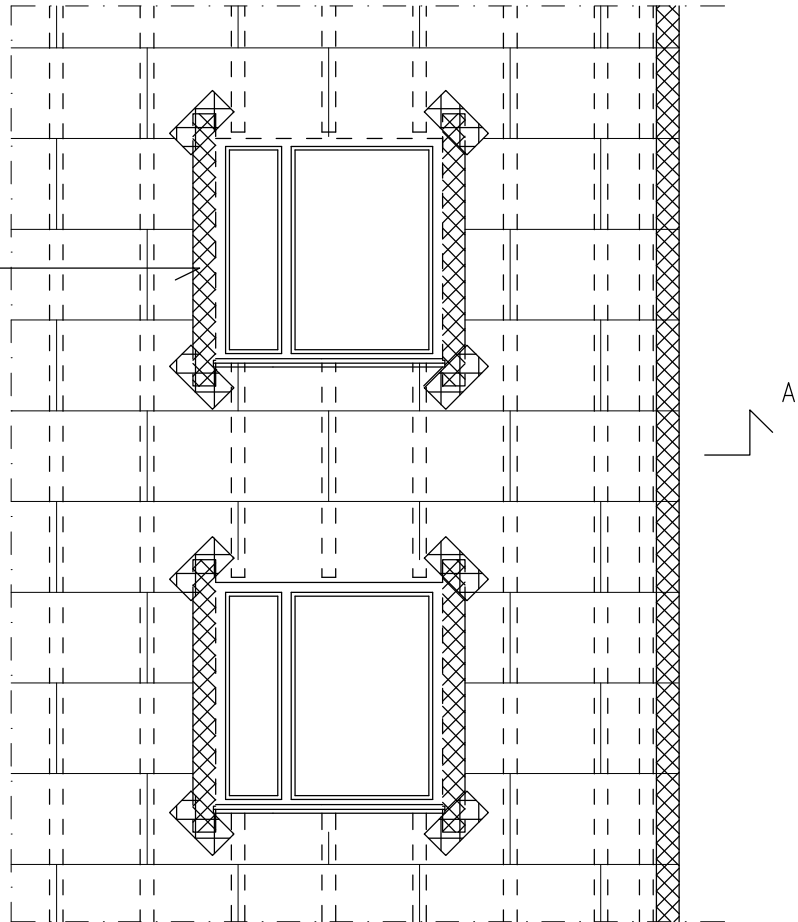


= FERCOTERM
KULMAVAHVIKE

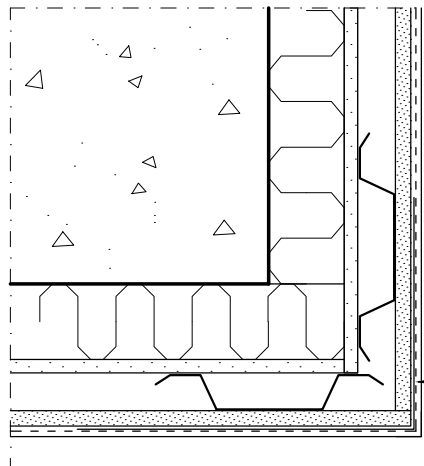


= PYSTYRANKA

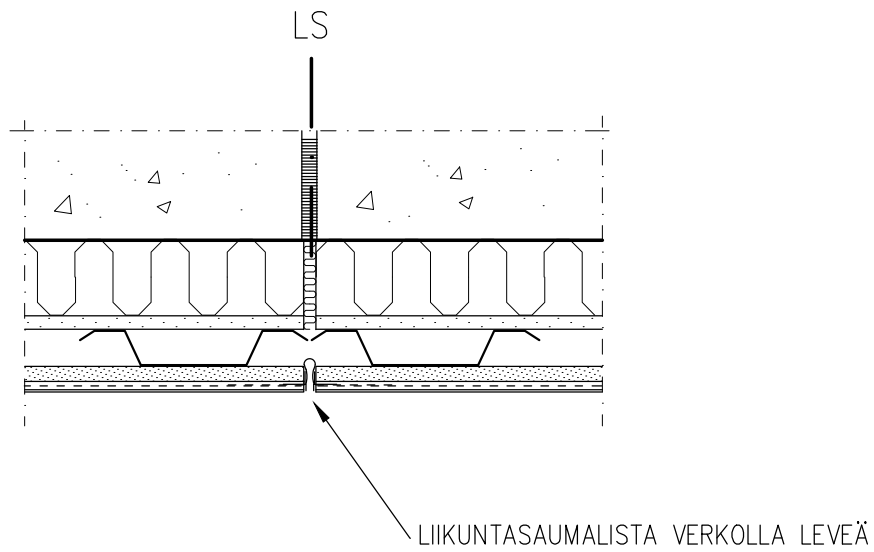
KULMAVAHVIKE, JOS IKKUNAN
SIVUOSAT LEVYTETÄÄN



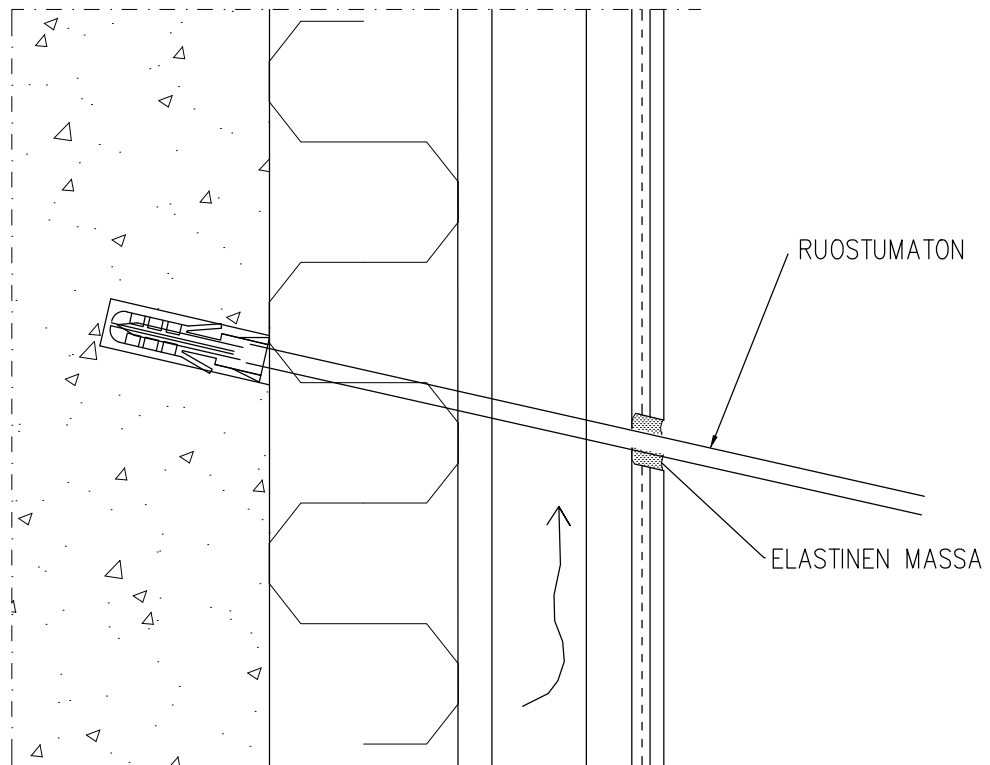
1:5



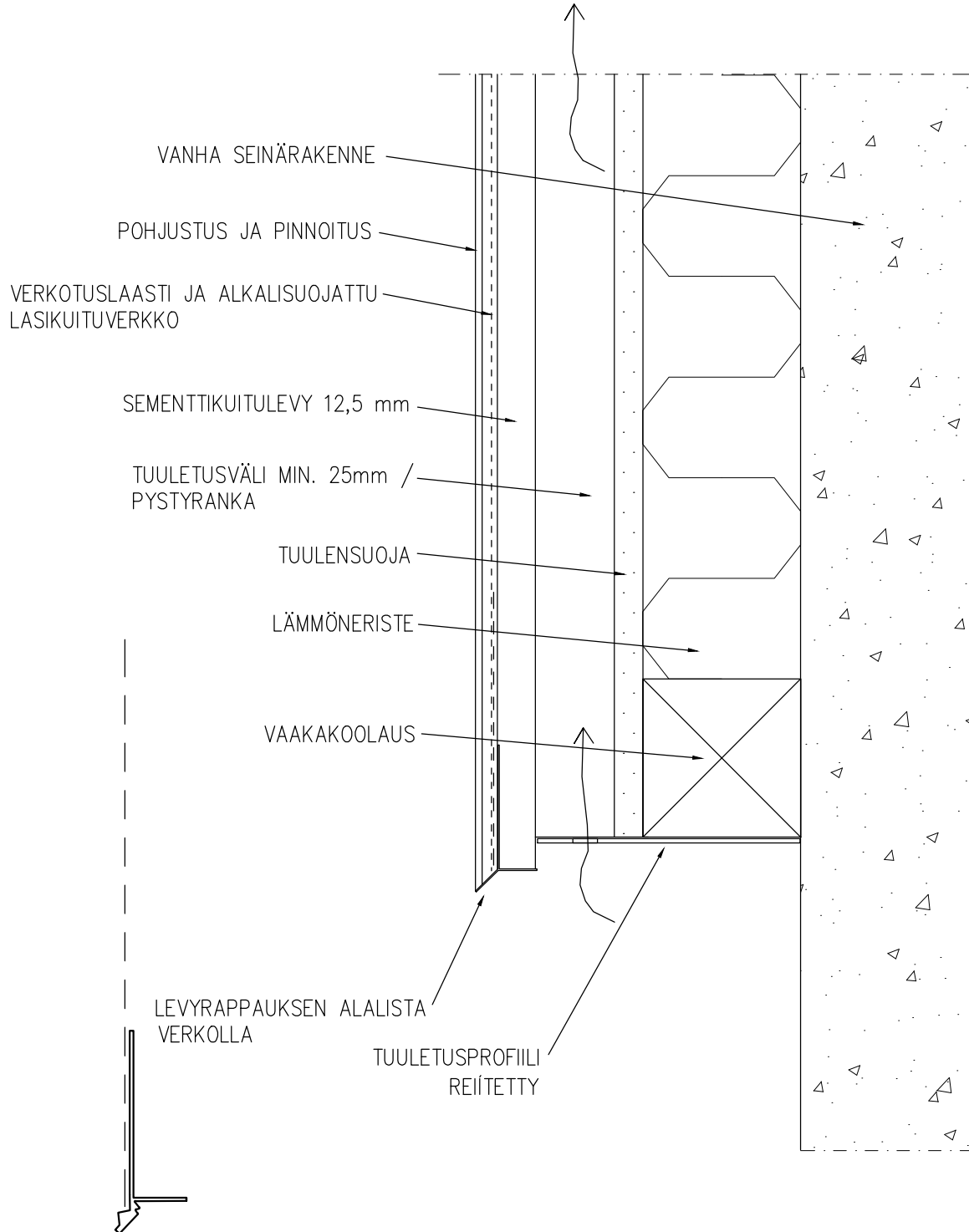
KULMAVAHVIKE

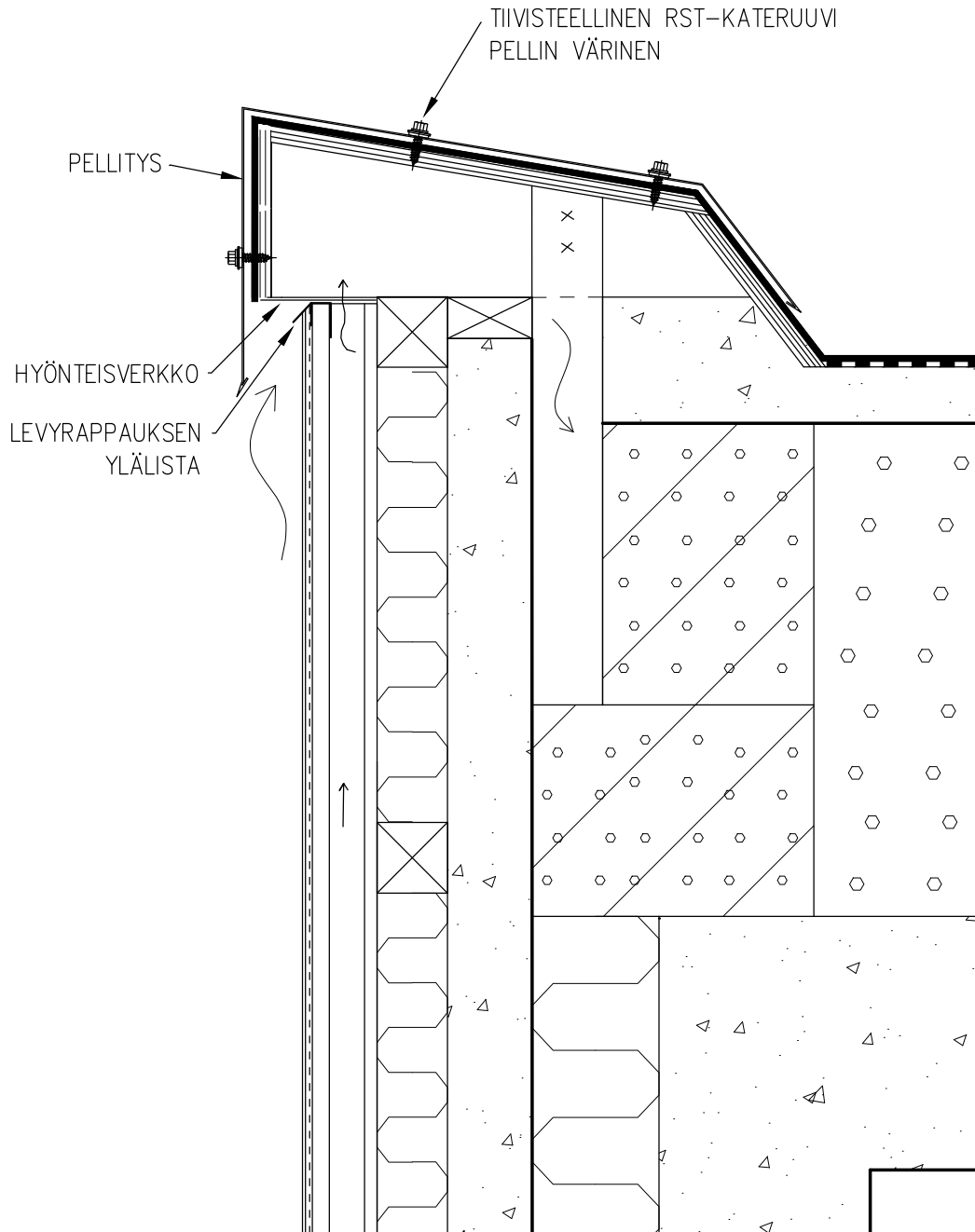


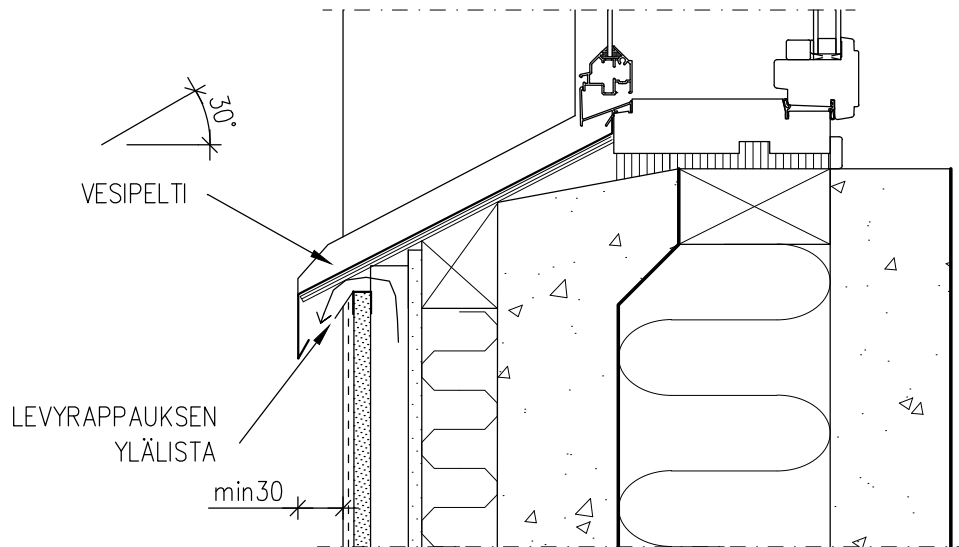
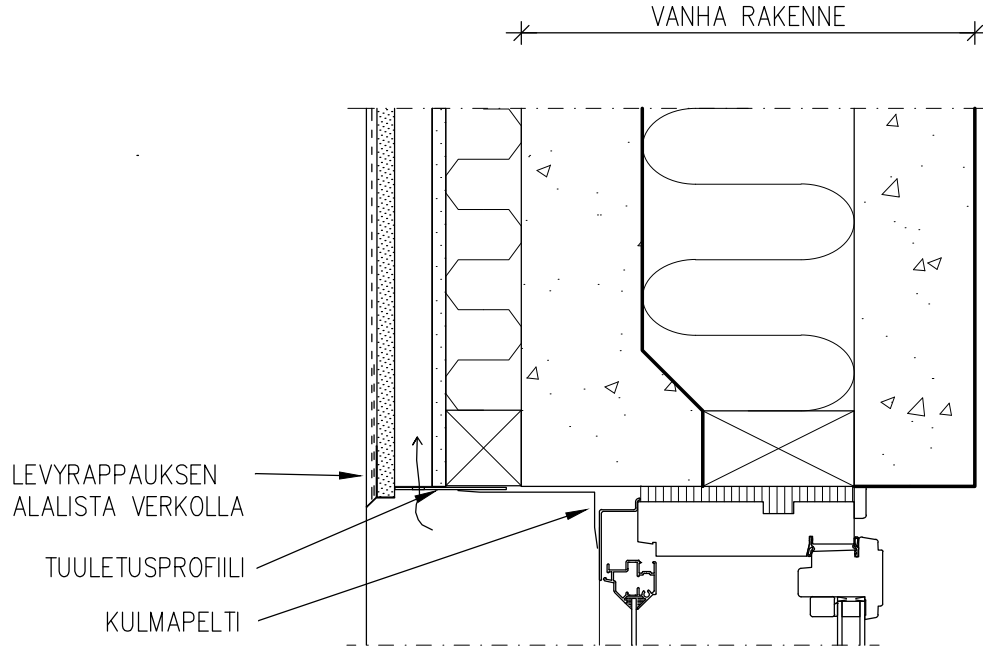
LEVYRAPPAUKSEN LIIKUNTASAUMA TEHDÄÄN RAKENTEELLISTEN
LIIKUNTASAUMOJEN KOHTIIN SEKÄ ENINTÄÄN 15x15 m²
AUKOTONTA KENTTÄÄ



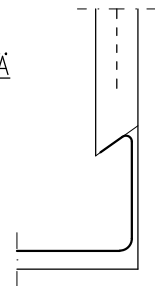
RASKAASSA KIINNITYKSISSÄ TEHDÄÄN ERILLINEN
KIINNITYSALUSTA

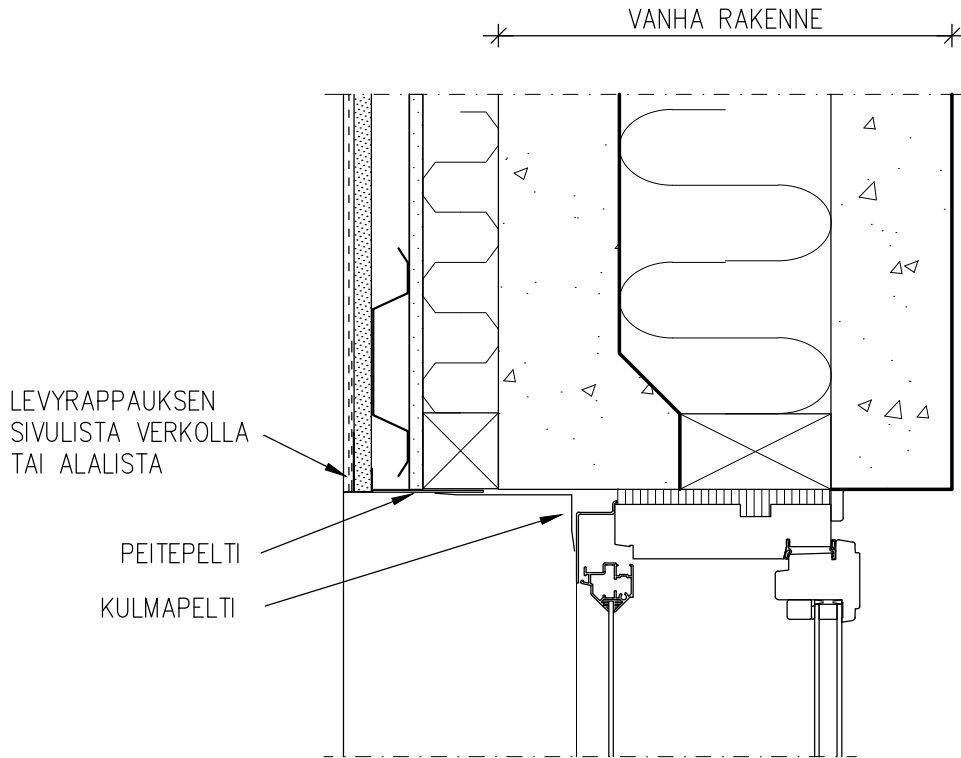




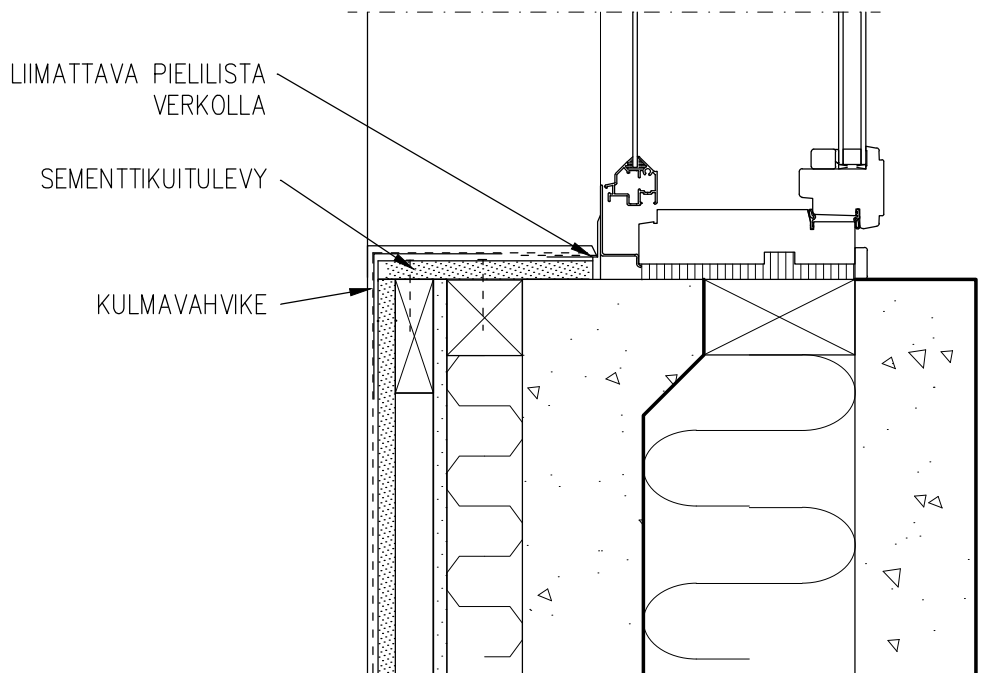


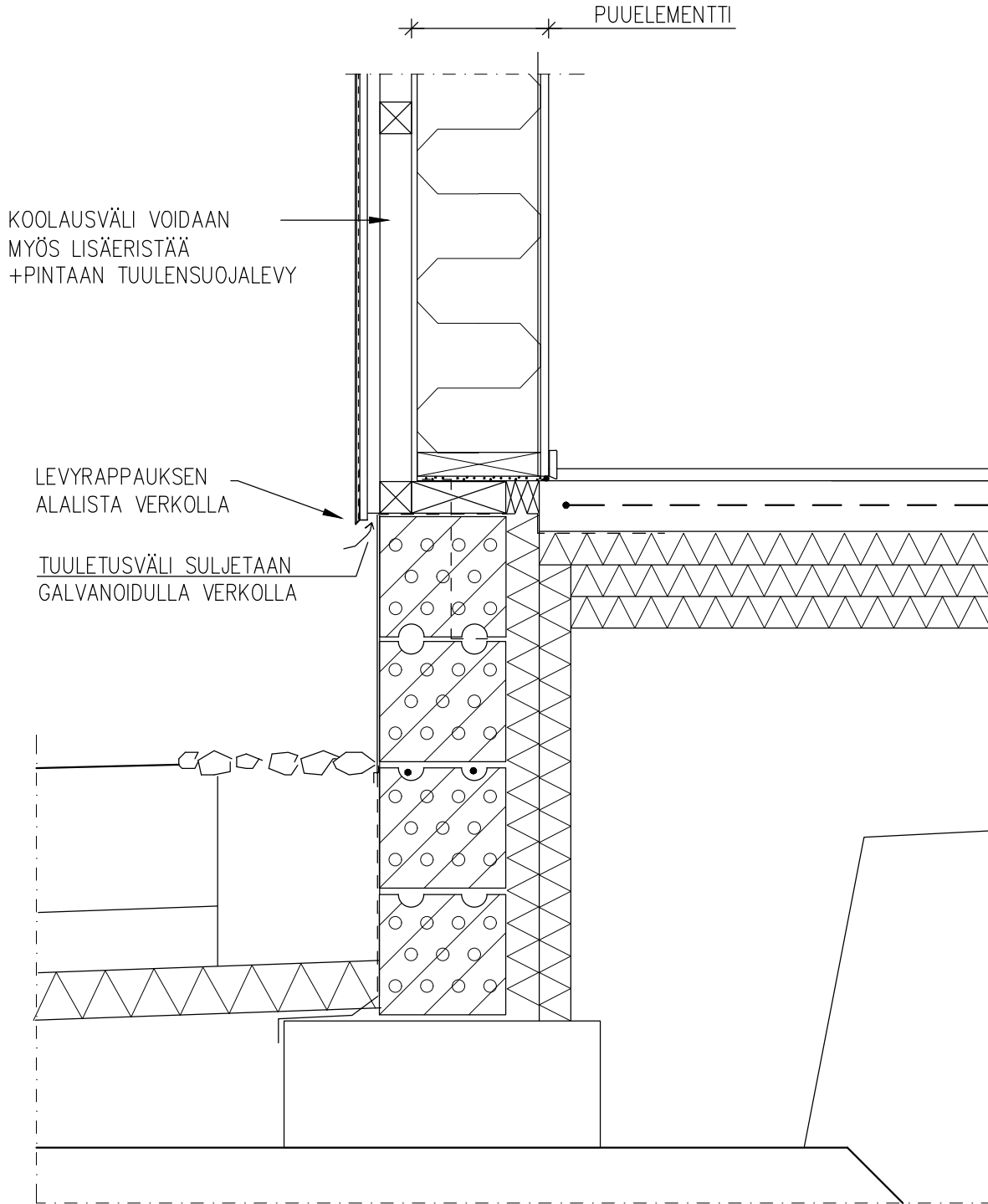
IKKUNAPELITYKSEN LIITYMÄ
IKKUNANPIILEEN 1:1

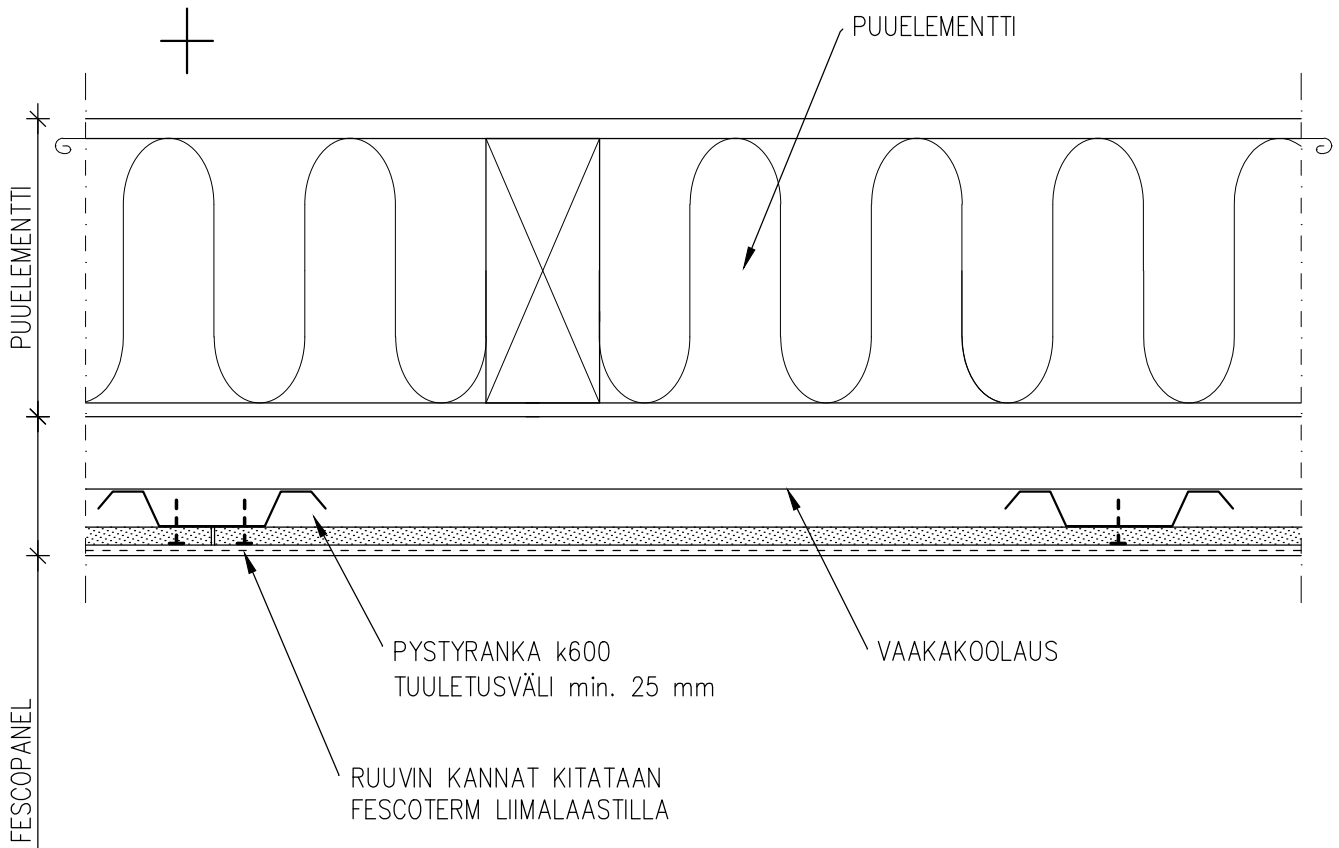




LEVYTTÄMÄLLÄ:







KOOLAUSVÄLI VOIDAAN LISÄLÄMMÖNERISTÄÄ
+ TUULENSUOJALEVYTT PINTAAN

