

IV-konehuoneet ja tekniset tilat

Lattioiden pinnoitus ja vedeneristäminen elastisella polyuretaanipinnoitteella

MENETELMÄOHJE

Menetelmä koostuu erityisesti betonilattioiden pinnoittamiseen ja vedeneristämiseen suunnitelluista pohjusteista sekä kulutusta ja kemikaaleja kestävästä, palonestosuojatusta ekologisesta PU Flex Bio polyuretaanipinnoitteesta.

KÄYTTÖALUE

Käytetään toimitila- ja asuntorakentamisessa IV-konehuoneiden ja muiden teknisten tilojen pinnoittamiseen ja veden eristämiseen. Tiloihin joissa vaaditaan vesitiiveyttä, elastisuutta ja helppohoitoista pintaa. Menetelmä silloittaa halkeamia ja soveltuu myös uusien tuoreiden betonilattioiden pinnoittamiseen, kun pohjustus tehdään kostean alustan Nanten M Primerilla. Voidaan käyttää myös puu, vaneri ja metallipinnoilla. Ekologinen biosisältöinen polyuretaanipinnoite soveltuu hyvin käytettäväksi LEED-rakennusprojekteissa.

OMINAISUUDET

Pinnoite ei sisällä haihtuvia orgaanisia yhdisteitä (VOC). Hyvä mekaaninen ja kemiallinen kestävyys. Toimii myös vesieristeenä, testattu (VTT) 2 mm kalvovahvuudella. Tartunta kostealle betonille > 3 N/mm² /CE EN 13578 (VTT Expert Services Oy) Rasitusluokka BC 3 (by 54/BLY 12). Paloluokka CFL-s1.

MENETELMÄKUVAUS

1. Alustan esikäsitteilyt

Betonialusta esikäsitellään hionnalla tai sinkopuhdistuksella. Hiontapöly ja kaikki muu irrallinen materiaali poistetaan huolellisesti imuroimalla.

2. Pohjustus Nanten M Primer

IV-konehuoneet pohjustetaan, rakennusaikatauluista johtuen, yleensä kostealle betonille (> 95 %) soveltuvalla Nanten M Primerilla. Primeri levitetään pensseliä ja telaa /kumilastaa käyttämällä. Menekki on alustan huokoisuudesta riippuen 0,30 – 0,40 l / m². Pohjusteen tulee sulkea betonin kaikki huokokset ja muodostaa tiiviin, yhtenäisen ja ehjän kalvon. Pohjustus 1 - 2 käsittelykertaa.

tai

2. Pohjustus Nanten HM Epoksi

Betonilattian kosteuden ollessa < 95 % voidaan pohjustus tehdä Nanten HM Epoksilla. HM Epoksi levitetään pensseliä ja telaa /kumilastaa käyttämällä. Menekki on alustan huokoisuudesta riippuen 0,25 – 0,35 l / m². Pohjusteen tulee sulkea betonin kaikki huokokset ja muodostaa tiiviin, yhtenäisen ja ehjän kalvon. Pohjustus 1 - 2 käsittelykertaa.



3. Pinnoitus Nanten PU Flex Bio Polyuretaanilla

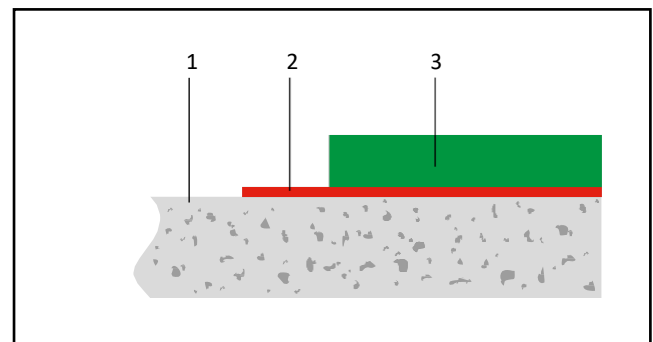
Pinnoitus / vesieristys tehdään elastisella halkeamia silloittavalla Nanten Pu Flex Bio Polyuretaanipinnoitteella. Pinnoite levitetään säätölastalla haluttuun kerrosvahvuuteen.

Vesieristeenä käytettäessä kerrosvahvuuden on oltava vähintään 2,0 mm. Menekki on 2,0 l /m² /2 mm.

Värit Nanten ja RAL värikartoista. Varastovärit Nanten 257 ja RAL 7045.

Jalkalistat / ylösnostot tehdään Pu Flex Bio pinnoitteella, jota jäykistetään paksunnekuidulla (Sylothix) tai nestemäisellä Nanten PU Tix lisäaineella. Jalkalistan korkeus on normaalisti 100 mm. Lattian ja seinän rajapinta voidaan lisäksi saumata elastisella tarkoitukseen soveltuvalla polyuretaanikitillä.

Menetelmäkuvaus

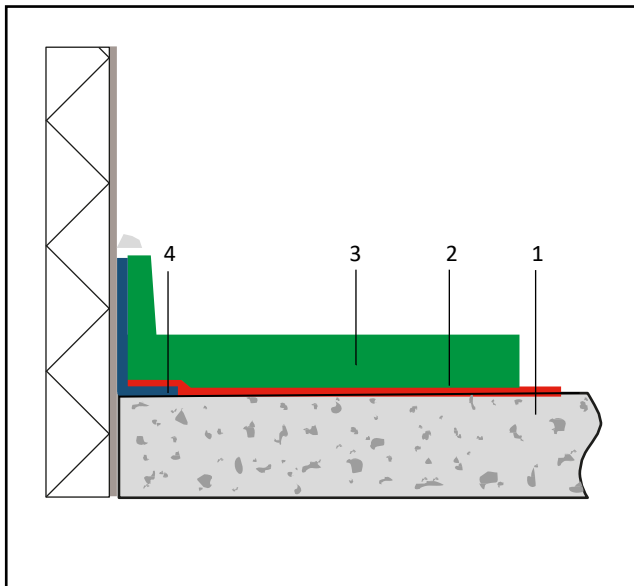


1. Alustan esikäsitteilyt
2. Pohjustus, M Primer tai HM Epoksi
3. Pinnoitus, PU Flex Bio

Jalkalistat / ylösnostot

Elementtirakenteisen (paroc, tms.) seinärakenteen ja betonilattian liittymärakenteen vesieristyksen toimivuus varmistetaan teräspelistä tehdyllä L -listalla (min. 50 x 100 mm), alla olevan ohjeellisen detaljin mukaisesti. L -lista liimataan alustaansa liima /tiivistysmassalla ja kiinnitetään mekaanisesti betonilattiaan . Puhdistetun L -listan päälle tehdään jalkalistat / ylösnostot Pu Flex Bio pinnoitteella. Polyuretaania jäykistetetään työn helpottamiseksi paksunnekuidulla (Sylothix) tai nestemäisellä Nanten PU Tix lisäaineella.

Detalji, lattia / seinäliitos (ohjeellinen)



1. Alustan esikäsitteilyt
2. M Primer tai HM Epoksi pohjustus
3. PU Flex Bio Polyuretaanipinnoite
4. Teräspeltinen L -lista

Ylösnostot voidaan tehdä ilman peltikulmaa tiilimuurausta tai tarkoitukseen soveltuvia reunakiviä vasten. Lattian ja seinän rajapintaan voidaan levittää polyuretaaniin hyvän tartunnan omaava tarkoitukseen soveltuva elastinen saumausmassa.

Alustan vaatimukset ja pinnoitustyön aikana vallitsevat hyväksyttävät olosuhteet on määritelty erikseen tuoteselosteissa.